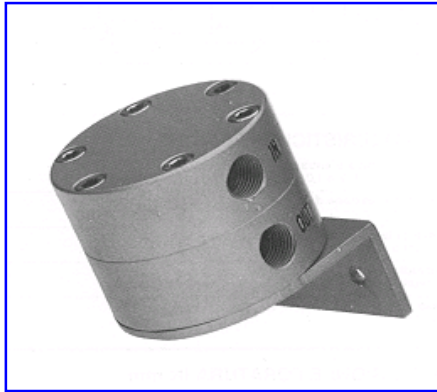


## SR10

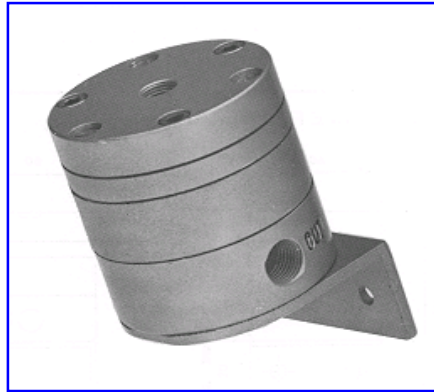
Relè selettore di alta pressione  
High pressure selecting relay



Disponibile - Available  
94/9/EC (ATEX): II 2 G D c IIC X

## BR10

Relè selettore di bassa pressione (relè di sostegno)  
Low pressure selecting relay (booster relay)



Disponibile - Available  
94/9/EC (ATEX): II 2 G D c IIC X

## RR10

Relè invertitore  
Reversing relay



Disponibile - Available  
94/9/EC (ATEX): II 2 G D c IIC X

### APPLICAZIONE

Il relè selettore di pressione è impiegato per applicazioni a controlli con interdizione oppure per realizzare circuiti di sicurezza. Il selettore SR10 seleziona il segnale pneumatico più alto e lo ritrasmette automaticamente all'elemento successivo del sistema.

### APPLICATION

The pressure selecting relay is engineered for the application on lock out controls and to operate on safety circuits. The SR10 handle two 3÷15 psi signals and select the highest one to send to the next device of the system, automatically.

### APPLICAZIONE

Il selettore BR10 seleziona il segnale pneumatico più basso e lo ritrasmette automaticamente all'elemento successivo del sistema. BR10 è inoltre impiegato come relè di sostegno per riprodurre segnali pneumatici in un rapporto 1:1, quando vi sono lunghe distanze di trasmissione aria.

### APPLICATION

The BR10 relay switch the lowest pneumatic signal wich automatically flows to the next unit of the system. BR10 is also used as booster relay to reproduce a pneumatic signal with 1:1 ratio in a long distance piping.

### APPLICAZIONE

RR10 è stato progettato per dare un segnale d'uscita inversamente proporzionale al segnale in entrata nel rapporto 1:1. Si possono avere per esempio 15 psi in uscita e 3 psi in entrata con un campo di pressione di 12 psi.

### APPLICATION

The RR10 has been designed to reverse an input signal in a 1:1 ratio output signal, proportionally. Ex.: 3÷15 psi IN > 15÷3 psi OUT.

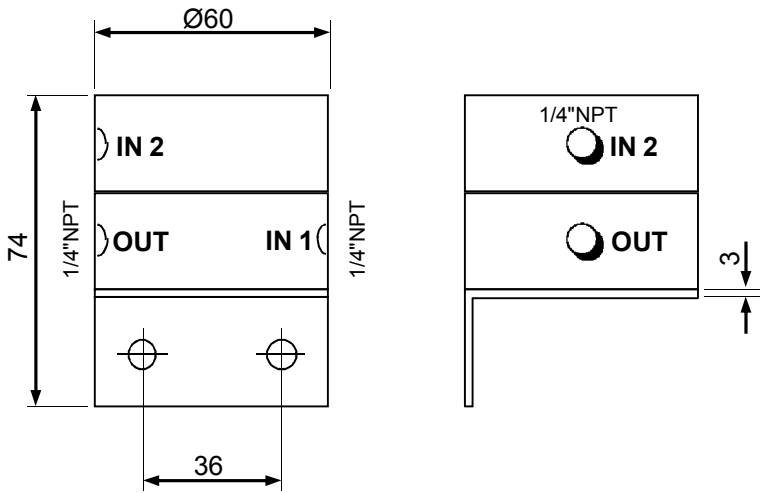
Pressione ingresso Input pressure	2 bar (max) 30 psi (max)
Campo Ingresso/Uscita Input/Output range	0,2..1bar 3..15 psi
Peso Weight	≅380 gr.

Pressione alimentazione Supply pressure	3,5 bar (max) 50 psi (max)
Campo Ingresso/Uscita Input/Output range	0,2..1bar 3..15 psi
Peso Weight	≅475 gr.

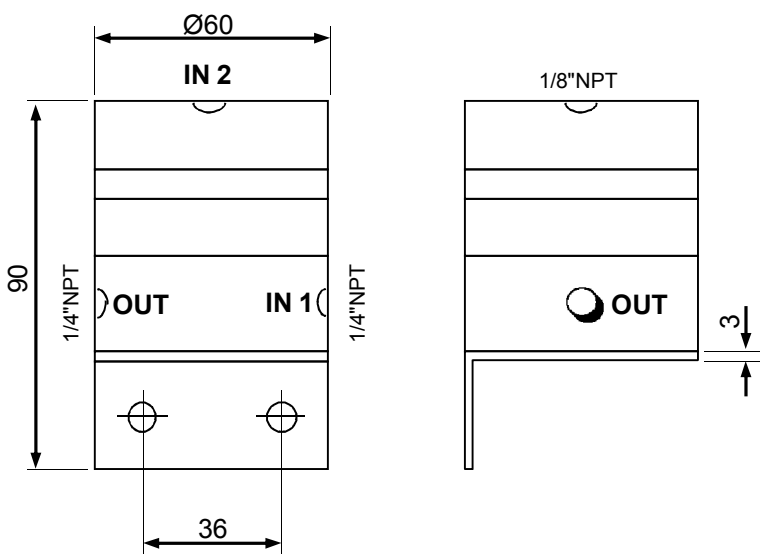
Pressione alimentazione Supply pressure	0,3..6,9 bar 5..100 psi
Azzeramento Zero adjustment	0..6,9bar 0..100 psi
Peso Weight	≅455 gr.

Corpo -Body	In alluminio verniciatura antiacida Aluminium with anti corrosive paint
Limite temperatura ambiente Temperature limitations (ambient)	-20....+80 °C

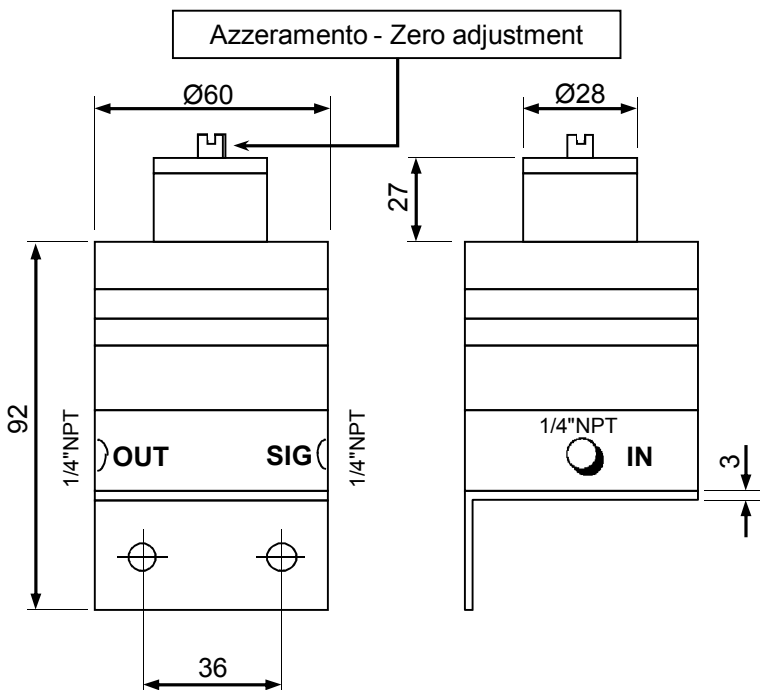
**DIMENSIONI - DIMENSIONS(mm)**



SR10	
IN 1 - IN 2	Ingresso segnali Signal inputs
OUT	Uscita segnale maggiore Highest signal



BR10	
Relè selettore di bassa pressione Low pressure selecting relay	
IN 1 - IN 2	Ingresso segnali
OUT	Uscita segnale minore
Relè di sostegno Booster relay	
IN 1	Alimentazione
IN 2	Ingresso segnale
OUT	Uscita segnale



RR10	
IN	Alimentazione
SIG	Ingresso segnale
OUT	Uscita segnale

